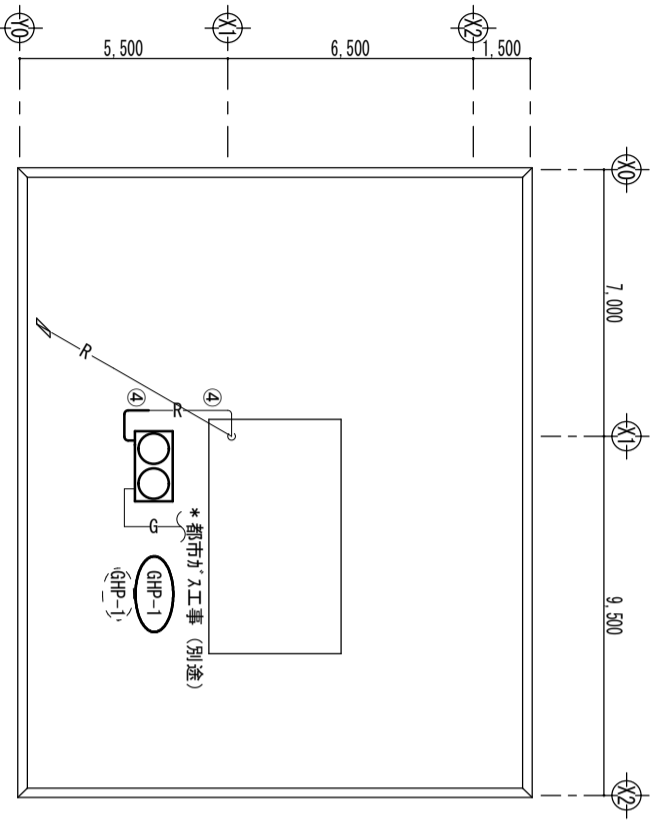
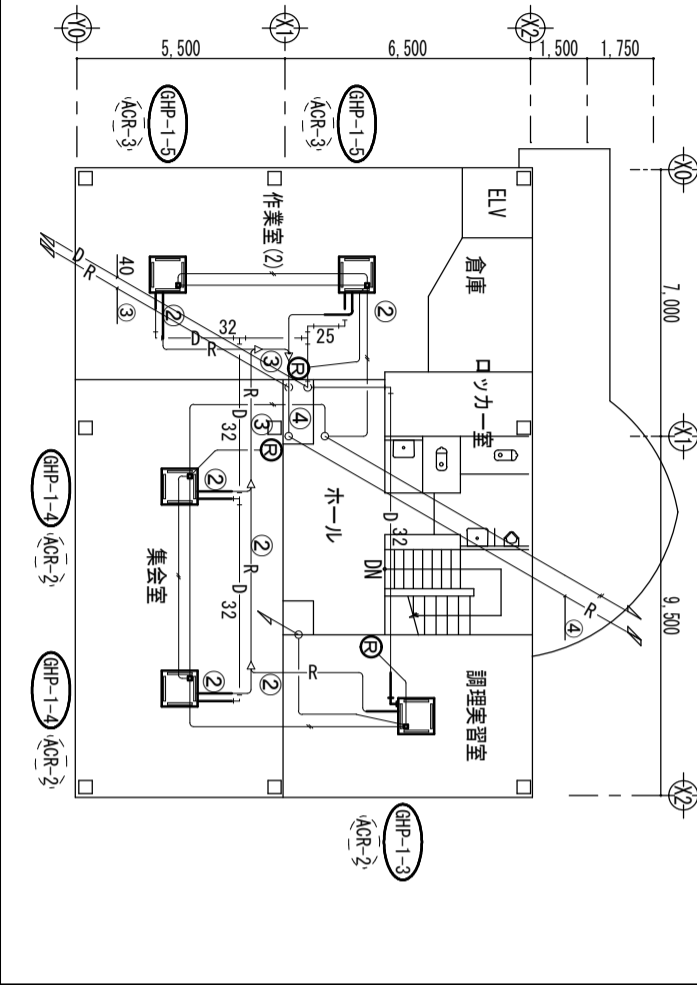


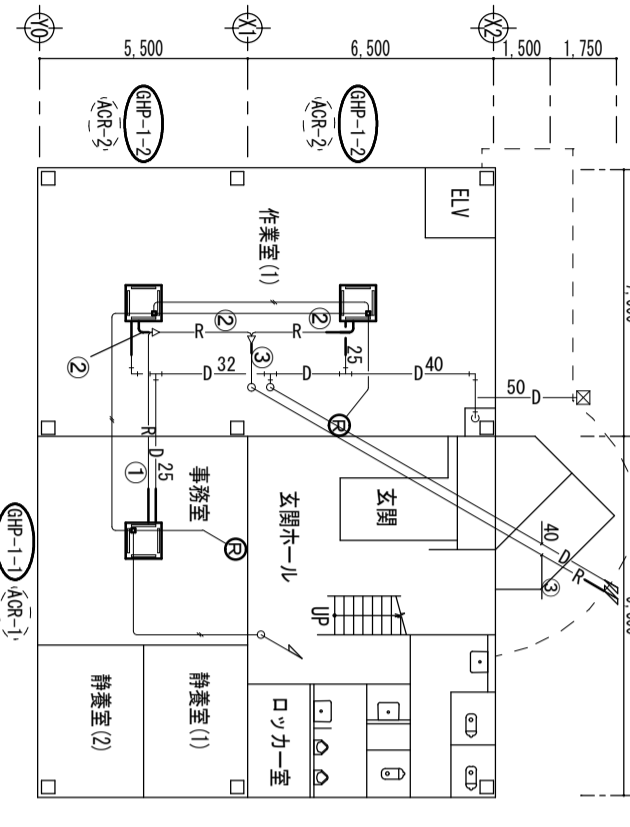
R階平面図 S=1/100



2階平面図 S=1/100



1階平面図 S=1/100



機器表

新設機器番号 (撤去機器番号)	名称	仕様	電源	消費電力	台数	設置場所	備考
GHP-1	ガスヒートポンプ室外機	耐塩害仕様 リユ-7M機	3φ200V	1.24kw	1	屋上	
(GHP-1: ヲヨ-)		冷房能力: 560kW、暖房能力: 63.0kW、質量: 705kg					
(SGP-GHP560*U)		ガス種: 13A、冷媒×封入量: HFC[R410A]×11.5kg					
		防振架台、SUS防雪フ-ト					
		参考品番: U-GH560UIDRE					
GHP-1-1	ビル用マルチ室内機	天井埋込形4方向吹出	1φ200V	0.025kw	1	1階事務室	
(ACR-1: ヲヨ-)		冷房能力: 5.6kW、暖房能力: 6.3kW、質量: 24.0kg					
(SGP-SH56U)		ドレッシングホ-ツ内臓					
		標準バ-ル、リフト-ドレッシング、ドラ-ラック					
		参考品番: S-G56UT					
GHP-1-2	ビル用マルチ室内機	天井埋込形4方向吹出	1φ200V	0.035kw	2	1階作業室	
(ACR-2: ヲヨ-)		冷房能力: 7.1kW、暖房能力: 8.0kW、質量: 25.0kg					
(SGP-SH71U)		ドレッシングホ-ツ内臓					
		標準バ-ル、リフト-ドレッシング、ドラ-ラック					
		参考品番: S-G71UT					
GHP-1-3	ビル用マルチ室内機	天井埋込形4方向吹出	1φ200V	0.035kw	1	2階	
(ACR-2: ヲヨ-)		冷房能力: 7.1kW、暖房能力: 8.0kW、質量: 25.0kg					
(SGP-SH71U)		ドレッシングホ-ツ内臓					
		標準バ-ル、リフト-ドレッシング、ドラ-ラック					
		参考品番: S-G71UT					
GHP-1-4	ビル用マルチ室内機	天井埋込形4方向吹出	1φ200V	0.035kw	2	2階集会室	
(ACR-2: ヲヨ-)		冷房能力: 7.1kW、暖房能力: 8.0kW、質量: 25.0kg					
(SGP-SH71U)		ドレッシングホ-ツ内臓					
		標準バ-ル、リフト-ドレッシング、ドラ-ラック					
		参考品番: S-G71UT					
GHP-1-5	ビル用マルチ室内機	天井埋込形4方向吹出	1φ200V	0.085kw	2	2階作業室	
(ACR-3: ヲヨ-)		冷房能力: 9.0kW、暖房能力: 10.0kW、質量: 30.0kg					
(SGP-SH90U)		ドレッシングホ-ツ内臓					
		標準バ-ル、リフト-ドレッシング、ドラ-ラック					
		参考品番: S-G90UT					

冷媒管リスト

記号	名称	液管	ガス管
①	冷媒用被覆銅管	9.52φ	12.7φ
②	冷媒用被覆銅管	9.52φ	15.88φ
③	冷媒用被覆銅管	9.52φ	22.2φ
④	冷媒用被覆銅管	15.88φ	28.58φ

- 註)
- 細線は既設そのまま。太線は撤去新設。
 - 屋外露出冷媒配管は、樹脂製保温化粧カバーを取付ける事。
 - ドレッシング配管は、保温付配管とする。
 - 室内外制御線・リモコン線・電源線は、機器類との取外し再結線とする。

工事名 こすもす作業所 空調機 (GHP) 更新工事

御設計 社会福祉法人 こすもすの会	空調機 (GHP) 更新 平面図	縮尺	作成日
御確認日	空調機器表	図面番号	M-1
年 月 日	御確認印	作図	照査